



MONTHLY MEMBERSHIP PROGRESS REPORT

District 111MN

Results as of: 06/30/2019

GMT: DANIEL ISENRICH

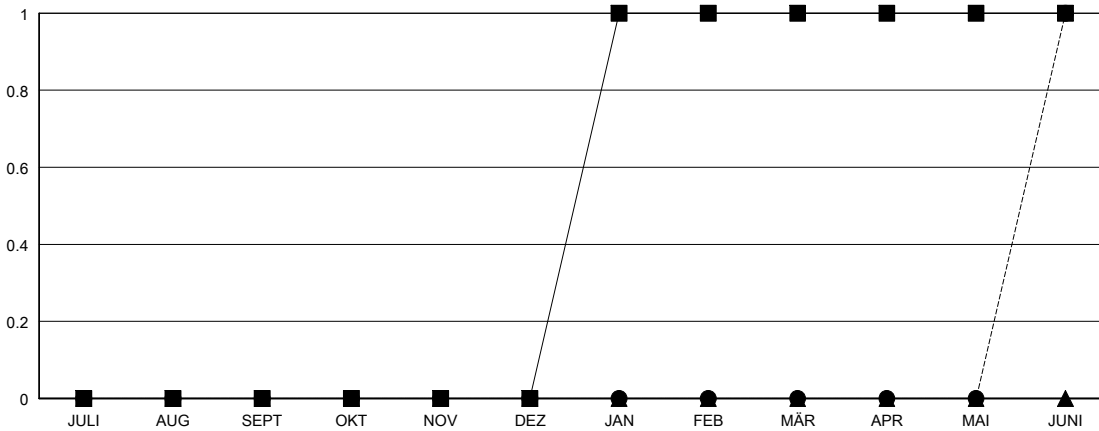
STANDORT GERMANY

GMT KONST. GEB.:

Clubs			
ERGEBNISSE FÜR 2018-2019			
QUARTAL	ZIEL NEUE CLUBS	NEUE CLUBS	AUFGELOSTE CLUBS
JULI/AUG/SEPT	0	0	0
OKT/NOV/DEZ	0	0	0
JAN/FEB/MÄR	1	0	0
APR/MAI/JUNI	0	1	0

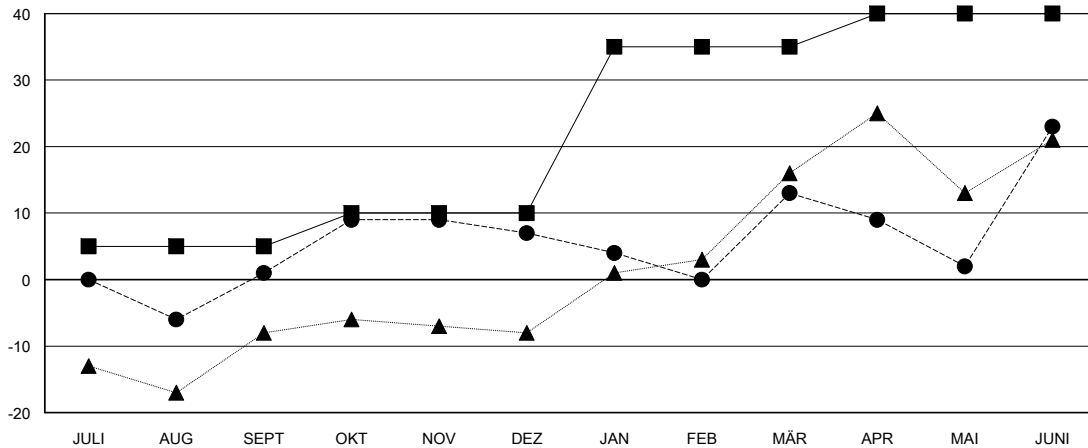
Pro Mitglied			
ERGEBNISSE FÜR 2018-2019			
QUARTAL	ZIEL FÜR DAS NETTO-MITGLIEDERSCHAFTSWACHSTUM	TATSÄCHLICHES MITGLIEDERSCHAFTSWACHSTUM	AKTUELLE ANZAHL ABGEMELDETER MITGLIEDER (einschließlich Transfermitglieder)
JULI/AUG/SEPT	5	27	24
OKT/NOV/DEZ	5	46	36
JAN/FEB/MÄR	25	63	55
APR/MAI/JUNI	5	77	65

ZIELE UND TATSÄCHLICHE NEUE CLUBS KUMULATIV



- DIESJÄHRIGE ZIELE BEZÜGLICH NEUER CLUBS
- TATSÄCHLICH NEUE CLUBS IN DIESEM JAHR
- ▲- TATSÄCHLICHE NEUE CLUBS IM VERGANGENEN JAHR

ZIELE UND TATSÄCHLICHE MITGLIEDER KUMULATIV



- ZIEL FÜR DAS NETTO-MITGLIEDERSCHAFTSWACHSTUM
- TATSÄCHLICHES MITGLIEDERSCHAFTSWACHSTUM
- ▲- AKTUELLE MITGLIEDERZAHL DES LETZTEN JAHRES

ABGEMELDETE CLUBS: 0

97 VON 132 CLUBS HABEN 1 ODER MEHR NEUE MITGLIEDER AUFGENOMMEN

GESCHLECHTERVERTEILUNG	
MANN	3,620 (84.52%)
FRAU	663 (15.48%)
Geschäftsjahresziel bezüglich des Prozentsatzes der weiblichen Mitglieder: 17%	

AUSGETRETENE MITGLIEDER	
VERSTORBEN	57
CLUB AUFGELOST	0
ANDERE	122
GESAMT	179

[KLICKEN SIE HIER FÜR KUMULATIVE MITGLIEDERSCHAFTSDATEN](#)

GESAMTANZAHL DER MITGLIEDER IN EINER FAMILIENEINHEIT	24
FAMILIENMITGLIEDER, DIE NUR DIE HÄLFTE DER INTERNATIONALEN BEITRÄGE ZAHLN	12